

ASOCIACIÓN AD LOS MOLINOS

ORIENTACIÓN FORMATIVA



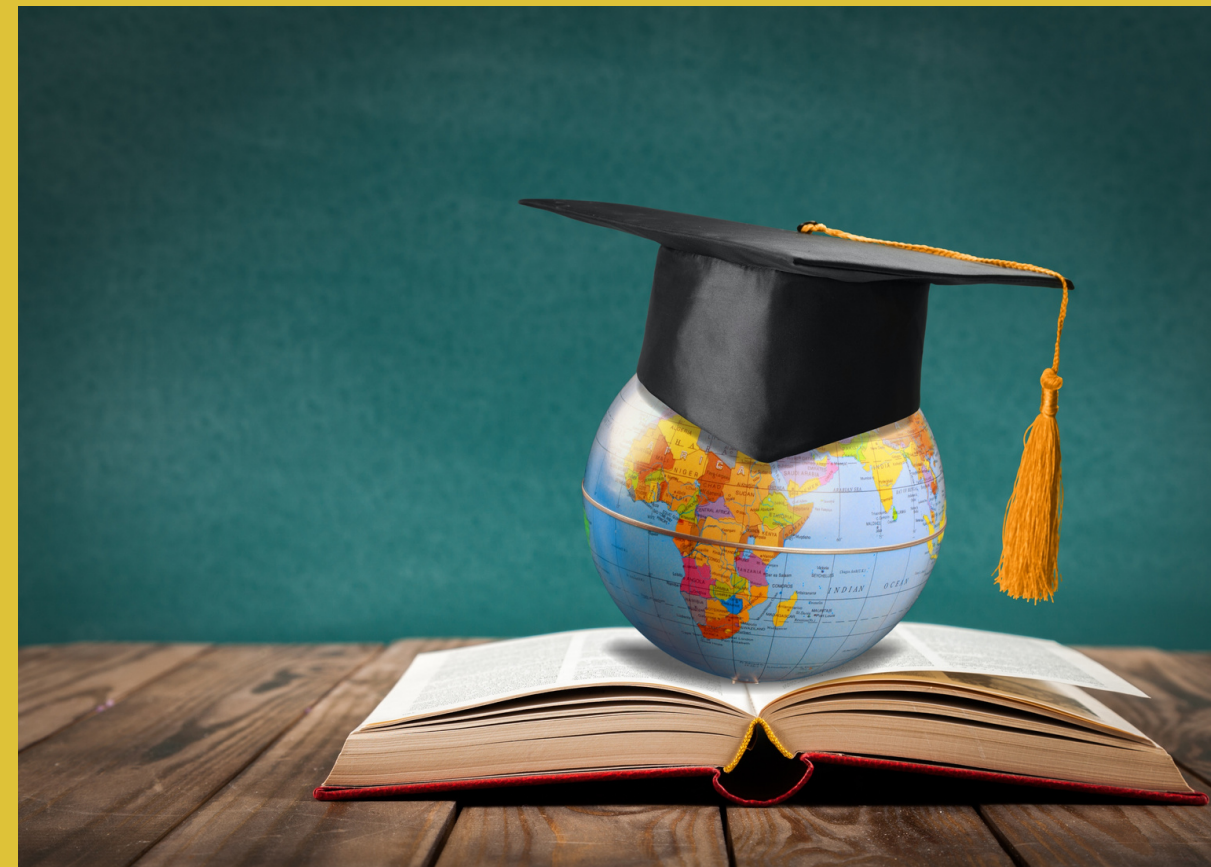
MARTES 12 DE DICIEMBRE
DE 11:00 A 13:00 PM



CEPI USERA VILLAVERDE
CALLE FRANCISCO DEL PINO, 16
LOCAL

¡APÚNTATE!

[FORMULARIO INTEGRACIÓN](#)



Actividad informativa donde ofreceremos información relativa al sistema académico español y a la homologación de estudios extranjeros.

Proyecto:
'MUJER
INMIGRANTE'

Proyecto:
'INTEGRANTES'



SECRETARÍA DE ESTADO
DE MIGRACIONES

DIRECCIÓN GENERAL DE ATENCIÓN
HUMANITARIA E INCLUSIÓN SOCIAL
DE LA INMIGRACIÓN



CON LA COLABORACIÓN DE:



Tel. 91 591 23 26
www.admolinos.org
acogida@admolin.org

