

ASOCIACIÓN AD LOS MOLINOS

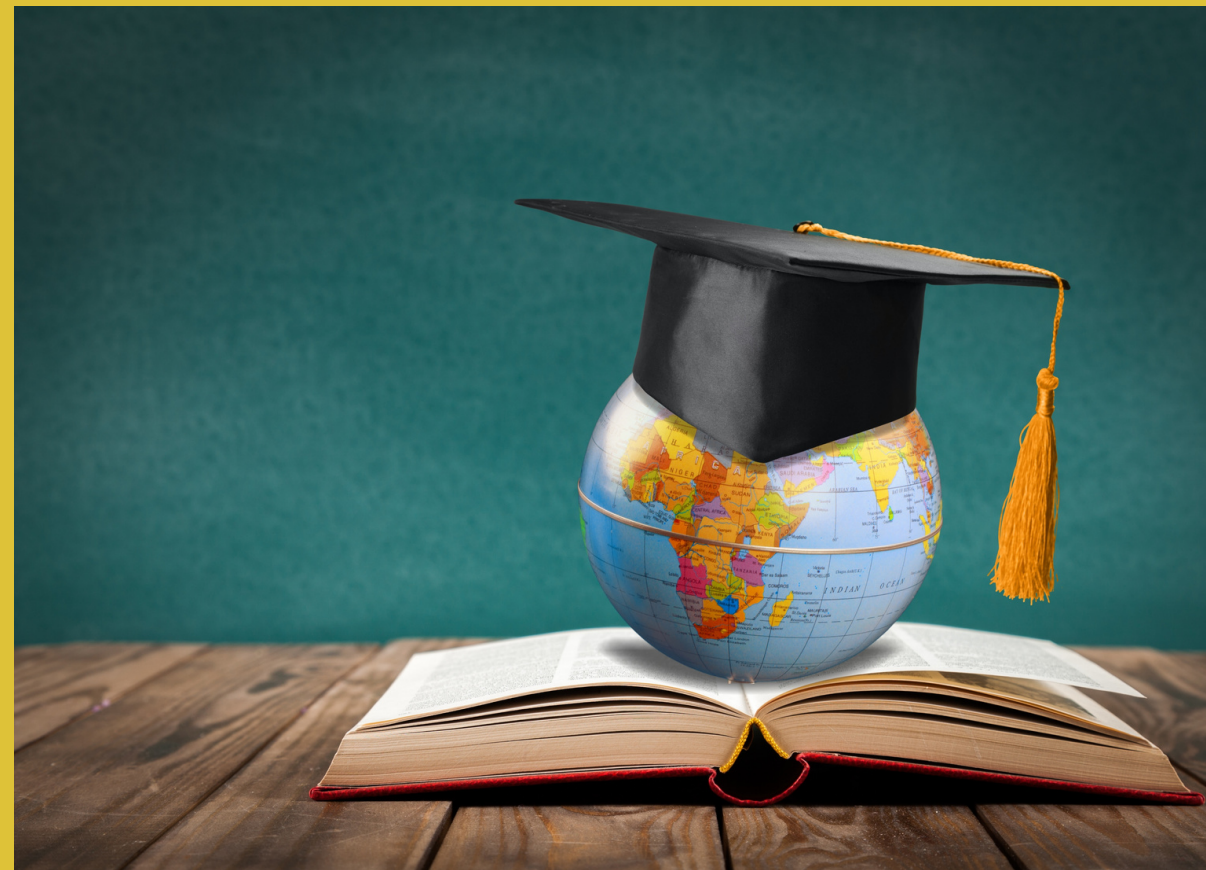
# ORIENTACIÓN FORMATIVA



VIERNES 16 DE FEBRERO  
DE 10:00 A 12:00 PM



OFICINA MUNICIPAL DE  
INFORMACIÓN, ORIENTACIÓN Y  
ACOMPAÑAMIENTO PARA LA  
INTEGRACIÓN SOCIAL DE LA  
POBLACIÓN INMIGRANTE.  
CARABANCHEL.  
C/VÍA CARPETANA, 99



¡APÚNTATE!

[FORMULARIO INTEGRACIÓN](#)



Actividad informativa donde ofreceremos información relativa al sistema académico español y a la homologación de estudios extranjeros.

Proyecto:  
'MUJER  
INMIGRANTE'

Proyecto:  
'INTEGRANTES'



SECRETARÍA DE ESTADO  
DE MIGRACIONES  
  
DIRECCIÓN GENERAL DE ATENCIÓN  
HUMANITARIA E INCLUSIÓN SOCIAL  
DE LA INMIGRACIÓN



CON LA COLABORACIÓN DE:



Tel. 91 591 23 26  
[www.admolinos.org](http://www.admolinos.org)  
[acogida@admolinis.org](mailto:acogida@admolinis.org)

