

ASOCIACIÓN AD LOS MOLINOS

# ORIENTACIÓN FORMATIVA



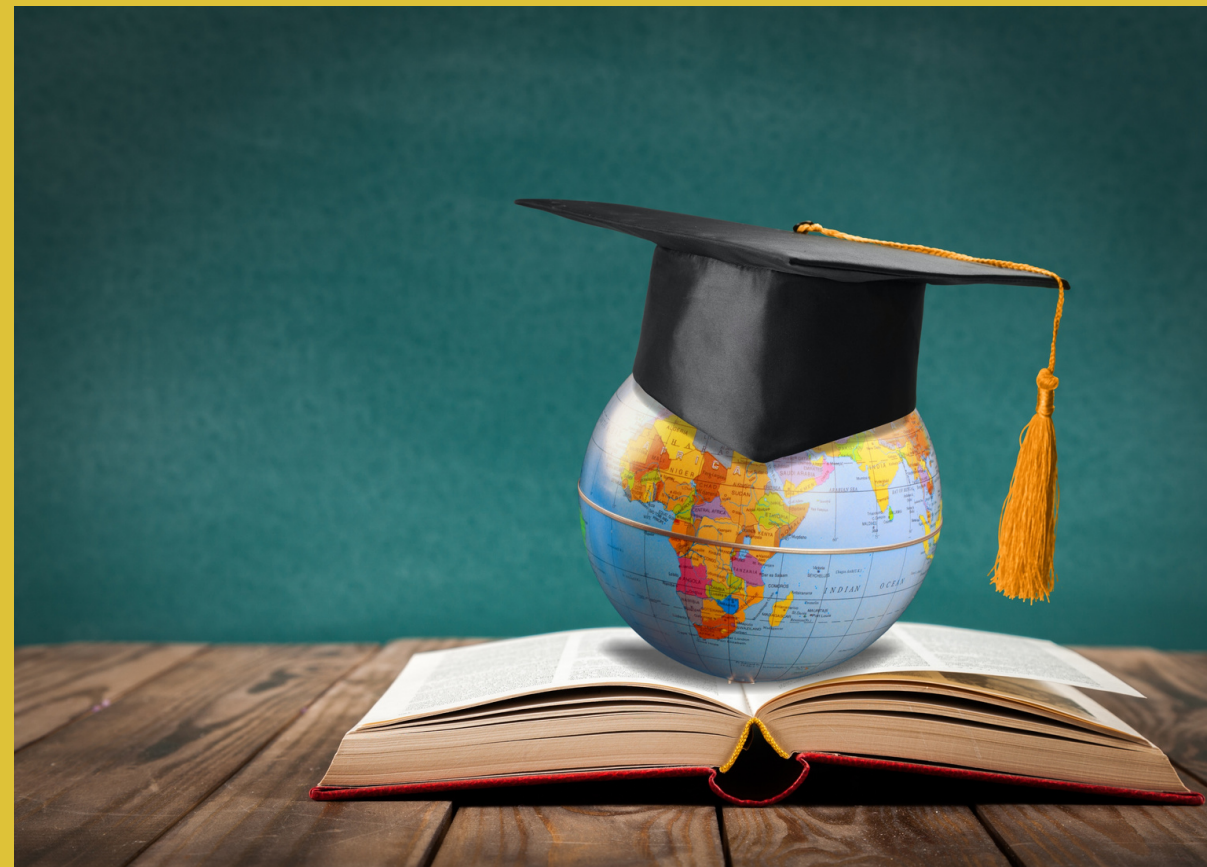
MARTES 17 DE OCTUBRE  
DE 11:00 A 13:00 PM



CEPI USERA VILLAVERDE  
CALLE FRANCISCO DEL PINO, 16  
LOCAL

¡APÚNTATE!

[FORMULARIO INTEGRACIÓN](#)



Actividad informativa donde ofreceremos información relativa al sistema académico español y a la homologación de estudios extranjeros.

Proyecto:  
'MUJER  
INMIGRANTE'

Proyecto:  
'INTEGRANTES'



SECRETARÍA DE ESTADO  
DE MIGRACIONES  
  
DIRECCIÓN GENERAL DE ATENCIÓN  
HUMANITARIA E INCLUSIÓN SOCIAL  
DE LA INMIGRACIÓN



CON LA COLABORACIÓN DE:



Tel. 91 591 23 26  
[www.admolinos.org](http://www.admolinos.org)  
[acogida@admolin.org](mailto:acogida@admolin.org)

