

ASOCIACIÓN AD LOS MOLINOS

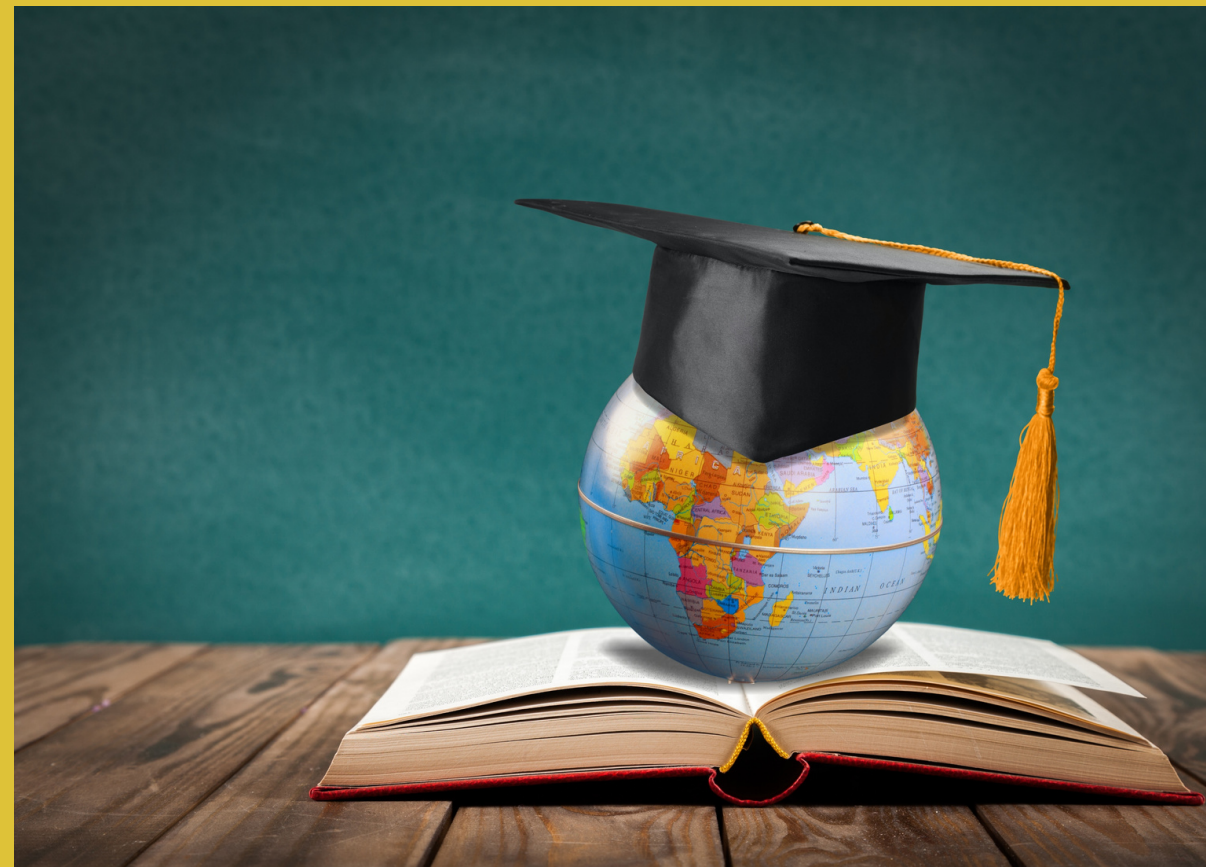
ORIENTACIÓN FORMATIVA



VIERNES 20 DE OCTUBRE
DE 10:00 A 12:00 PM



OFICINA MUNICIPAL DE
INFORMACIÓN, ORIENTACIÓN Y
ACOMPañAMIENTO PARA LA
INTEGRACIÓN SOCIAL DE LA
POBLACIÓN INMIGRANTE.
CARABANCHEL.
C/VÍA CARPETANA, 99



¡APÚNTATE!

[FORMULARIO INTEGRACIÓN](#)



Actividad informativa donde ofreceremos información relativa al sistema académico español y a la homologación de estudios extranjeros.

Proyecto:
'MUJER
INMIGRANTE'

Proyecto:
'INTEGRANTES'



SECRETARÍA DE ESTADO
DE MIGRACIONES

DIRECCIÓN GENERAL DE ATENCIÓN
HUMANITARIA E INCLUSIÓN SOCIAL
DE LA INMIGRACIÓN



CON LA COLABORACIÓN DE:



Tel. 91 591 23 26
www.admolinos.org
acogida@admolinis.org

