

ASOCIACIÓN AD LOS MOLINOS

ORIENTACIÓN FORMATIVA

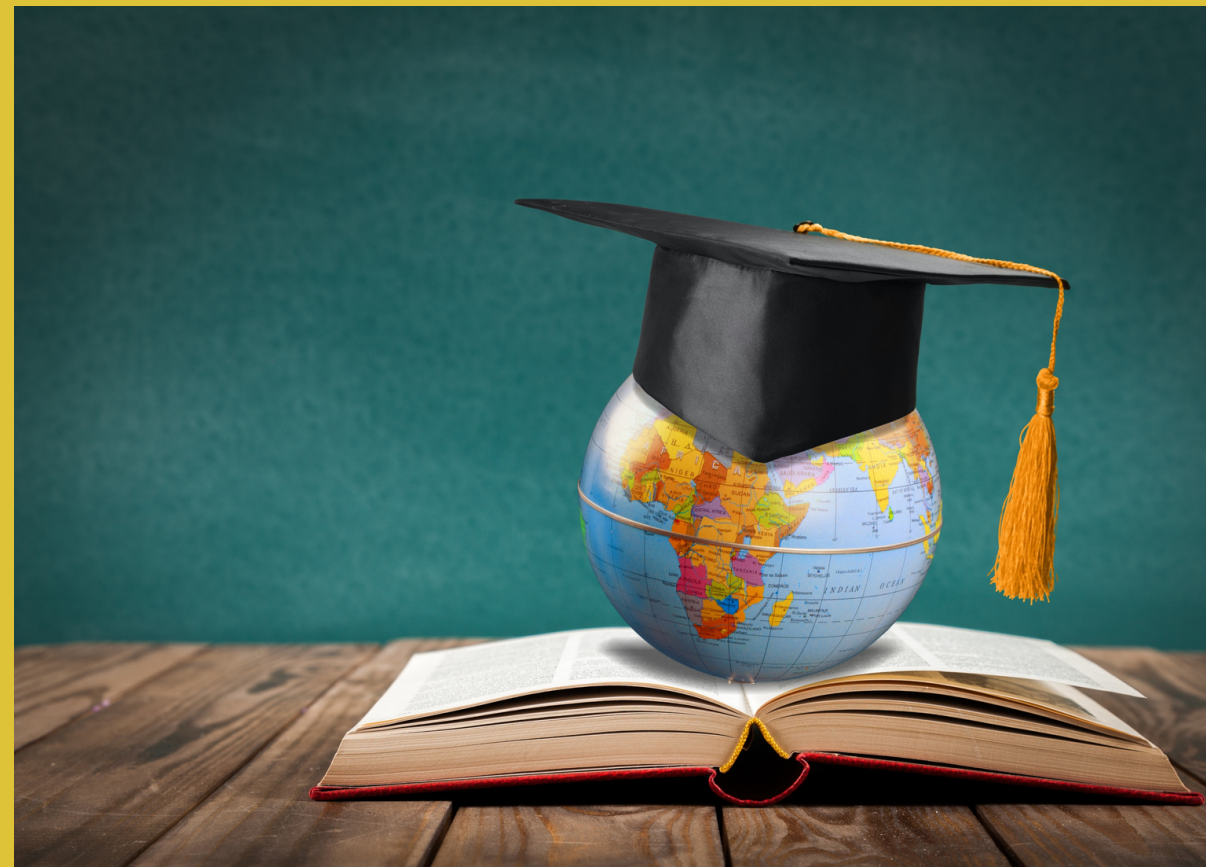


VIERNES 24 DE FEBRERO
DE 10:00 A 12:00 PM



OFICINA MUNICIPAL DE
INFORMACIÓN, ORIENTACIÓN Y
ACOMPAÑAMIENTO PARA LA
INTEGRACIÓN SOCIAL DE LA
POBLACIÓN INMIGRANTE.

C/JUAN PANTOJA, 2, MADRID



¡APÚNTATE!

[FORMULARIO INTEGRACIÓN](#)



Actividad informativa donde ofreceremos información relativa al sistema académico español y a la homologación de estudios extranjeros.

Proyecto:
'MUJER
INMIGRANTE'

Proyecto:
'INTEGRANTES'



SECRETARÍA DE ESTADO
DE MIGRACIONES
DIRECCIÓN GENERAL DE ATENCIÓN
HUMANITARIA E INCLUSIÓN SOCIAL
DE LA INMIGRACIÓN



CON LA COLABORACIÓN DE:



Tel. 91 591 23 26
www.admolinos.org
acogida@admolin.org

