

جمعية لوس مولينوس دليل للمهاجرات ضحايا العنف الجنسي

ما هو العنف بين الجنسين؟



العنف النفسي

يهينك
يحتقرك
يهددك
يسخر منك
يعزلك عن بيئتك
الاجتماعية...



العنف الجسدي

يدفعك
يصفعك
يركلك
يبصق عليك
يلكملك...



العنف المنزلي

كسر الأشياء
رمي الأشياء
القيادة بتهور ، مما
يعرض حياتك و / أو
عائلتك للخطر
تدمير ما هو ثمين
بالنسبة لك



العنف الاقتصادي

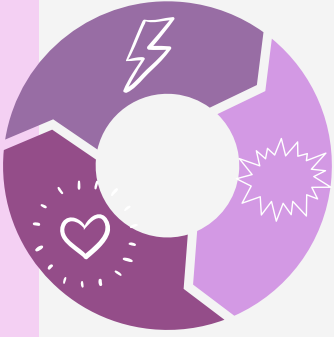
يتحكم في نفقاتك.
يخفي المال عنك
يرفض دفع النفقة
لأطفالكما



العنف الجنسي

يجبرك على إجراء
اتصالات جنسية غير
مرغوب فيها...

كيف يتطور العنف الجنسي؟



مرحلة التوتر المعتدي عليك يجمع التوتر تدريجيا . تحدث تقلبات مزاجية مفاجئة وأشكال أكثر دهاء من العنف ، مثل الإذلال والابتزاز العاطفي وما إلى ذلك

مرحلة العدوان المعتدي عليك يندم ويطلب منك أن تسامحيه، يستخدم الأعذار لشرح سلوكه. يعبر عن إرادته الحقيقية في التغيير ولكن عاجلا أم آجلا يعود لنفس الشيء

مرحلة العنف وينتج عن ذلك زيادة العنف من خلال الاعتداءات البدنية والجنسية، الإيذاء النفسي، وما إلى ذلك. لا شيء تقويله أو تفعيله يمكن أن يهدئ المعتدي.

العواقب

النفسية

القلق، الخوف، الاكتئاب، الأرق، اضطرابات الأكل، الشعور بالذنب والشعور بأنك محاصر وأن لا شيء سيسمح لك بالخروج من الموقف، متلازمة الإجهاد اللاحق للصدمة، صعوبة الاستجابة والحاجة إلى إخفاء الوضع والعصبية

الجسدية

الخفقان، الصداع وآلام العضلات ، أمراض القلب والأوعية الدموية ، التعب، الصدمات، والإصابات الجسدية الخطيرة التي لا يمكن علاجها في بعض الأحيان

الاجتماعية

فقدان العلاقات مع الأصدقاء والعائلة، وفقدان الدعم الذي يمكن أن يساعد في الخروج من حالة العنف والصعوبات المالية

حقوقك



إذا كنت في وضع غير قانوني وأبلغت عن حالة من العنف الجنسي، فلن يتم البدء في إجراء عقوبات إدارية.

إذا كان لديك الإقامة كفرد من أفراد عائلة مواطن من دولة عضو في الاتحاد الأوروبي ، فيمكنك الاحتفاظ بحق الإقامة عندما يكون هناك أمر حماية لصالحك.

إذا كانت لديك إقامة بالتجمع العائلي مع زوجك أو شريكك وتم إصدار أمر حماية لصالحك ، فيمكنك الحصول على تصريح إقامة وعمل مستقل ، لمدة 5 سنوات.

إذا كان هناك خوف له ما يبرره من التعرض للملاحقة و الاضطهاد لأسباب لها علاقة بالاعتداء الجنسي، تمنح المرأة التي تكون لهذا السبب خارج بلدها الأصلي وغير قادرة على الاستفادة من حماية ذلك البلد وضع اللاجئ.



إلى أين أذهب



012: هاتف جماعة مدريد. معلومات عن الموارد باللغات الإسبانية، الإنكليزية، الفرنسية والرومانية

016: المعلومات والمشورة القانونية، الرعاية النفسية والاجتماعية الفورية. و توفر الدعم عبر الهاتف والإنترنت و واتساب ب 53 لغة على مدار 24 ساعة في اليوم.

112: اتصل في حالة الطوارئ ، إذا كنت في حالة خطر لبدء تدخل قوات وهيئات أمن الدولة والرعاية الصحية العاجلة

091: هاتف الشرطة الوطنية.

البلديات الإقليمية المخصصة للحالات التي تتعرض للعنف الجنسي تقدم الرعاية الاجتماعية والتدخل ، العلاج النفسي الفردي ، المشورة القانونية ، والوصول إلى الموارد الأخرى. من الضروري اتخاذ تدابير قضائية للحماية. وهي توفر خدمة هاتفية للنساء غير الناطقات بالإسبانية.

الخدمة الموجهة إلى النساء ضحايا العنف الجنسي: الاستقبال والاهتمام الفوري بحالات الطوارئ، الحماية، السكن وتغطية الاحتياجات الأساسية الأكثر إلحاحا، الرعاية الاجتماعية، النفسية والتعليمية، المشورة القانونية، الوصول إلى مراكز الطوارئ والإحالة إلى الملاجئ. ليست هناك حاجة إلى تدابير الحماية القضائية. وهي توفر كذلك خدمة هاتفية للنساء الغير الناطقات بالإسبانية.

