

PROGRAMA MUJER INMIGRANTE: igualdad, fortalecimiento y redes de apoyo para la prevención de la violencia de género

Programa dirigido a prevenir la violencia de género entre las mujeres inmigrantes, fomentando la igualdad, el empoderamiento y la creación de redes de apoyo.

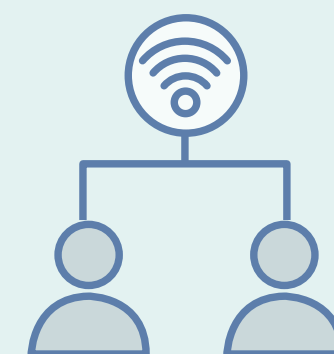


Financiado



Derivación a recursos

A través de una atención personalizada identificamos las necesidades existentes y derivamos a las usuarias a los recursos de su zona que permitan responder a sus necesidades.



Orientación formativa

Desde el área de orientación formativa informamos sobre el sistema educativo español y el proceso de homologación de estudios para así poder trazar un itinerario formativo adaptado a cada situación.



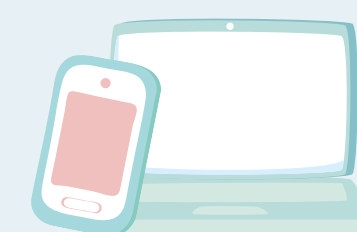
Prevención de la violencia de género

Realizamos actividades con mujeres y con menores con el fin de educar en igualdad y trabajar en común para eliminar las actitudes que permiten la persistencia de la violencia en nuestra sociedad.



Conectadas: Espacio digital

El espacio Conectadas consiste en actividades dirigidas al desarrollo de las habilidades y competencias necesarias para moverse en un mundo cada vez más digital.



Talleres de salud y género

El espacio de salud es un lugar donde acceder a información sobre salud y autocuidados, con la colaboración de profesionales de la salud que comparten sus conocimientos para ofrecer pautas de cuidado y prevención en materia de salud.



Espacio de Apoyo e Igualdad entre Mujeres

Realizamos actividades y talleres en grupos de mujeres, en un espacio que permite a mujeres con diversos orígenes y experiencias compartir y experiencias e intereses.



Asesoramiento jurídico

En colaboración con la Asociación Alternativas ofrecemos un servicio de atención jurídica gratuito; con talleres grupales y atención individual.



Acciones de sensibilización social y trabajo en red

